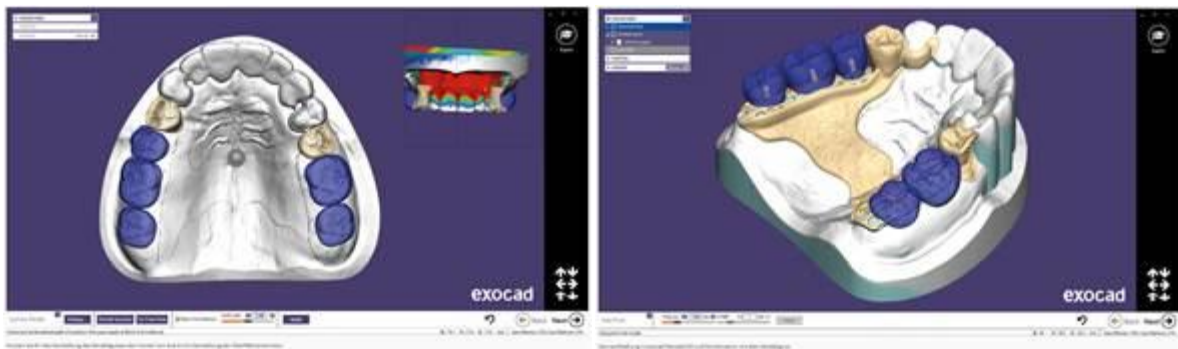


NEU DESIGNEN SIE HERAUSNEHMBARE MODELLGUSS- PROTHESEN MIT EXOCAD'S „PARTIAL CAD“*

Das **exocad Zusatzmodul Partial CAD*** bietet dem Anwender eine einzigartige Flexibilität und Designfreiheit dank seiner einzigartigen Voxel-basierten Technologie. Teilgerüste können mit Kronen- und Brückendesigns oder anderen in der exocad DentalCAD-Plattform verfügbaren Indikationen kombiniert werden, beispielsweise für Sekundärstrukturen an Teleskopkronen, Attachments und kombinierten Implantatarbeiten.

- ✓ Innovatives Design und Anpassung von Meshs, Haupt-Verbindungselementen, Klammern, Zungenschildern und Präparationslinien
- ✓ Unterstützung von I-Klammern
- ✓ Kombination von Modellgussprothesen mit Kronen- und Brücken-Elementen
- ✓ Design von Stiften mit Retention
- ✓ Versehen von Modellgussprothesen mit Logos und Text
- ✓ Herstellung von Stützstegen für den Druck
- ✓ Automatische Entlastung für optimale Passform



***) Bitte beachten Sie:** exocad PartialCAD benötigt das DentalCAD 2.2 Valletta-Release als Voraussetzung. Da das PartialCAD-Modul die GPU-Verarbeitung ausgiebig nutzt, hat es höhere Anforderungen an die Grafikkartenleistung als andere exocad-Module. Ein moderner Grafikchip (bspw. nVidia GeForce GTX 1050) sollte ausreichen.

Alle weiterführenden Informationen hierzu inklusive unverbindlichen Kostenvoranschlag erhalten Sie telefonisch unter (030) 54 99 34 - 257 / -266 bzw. auf dem E-Mail-Weg delf.monsees@cctechnik.com und francois.trilck@cctechnik.com.